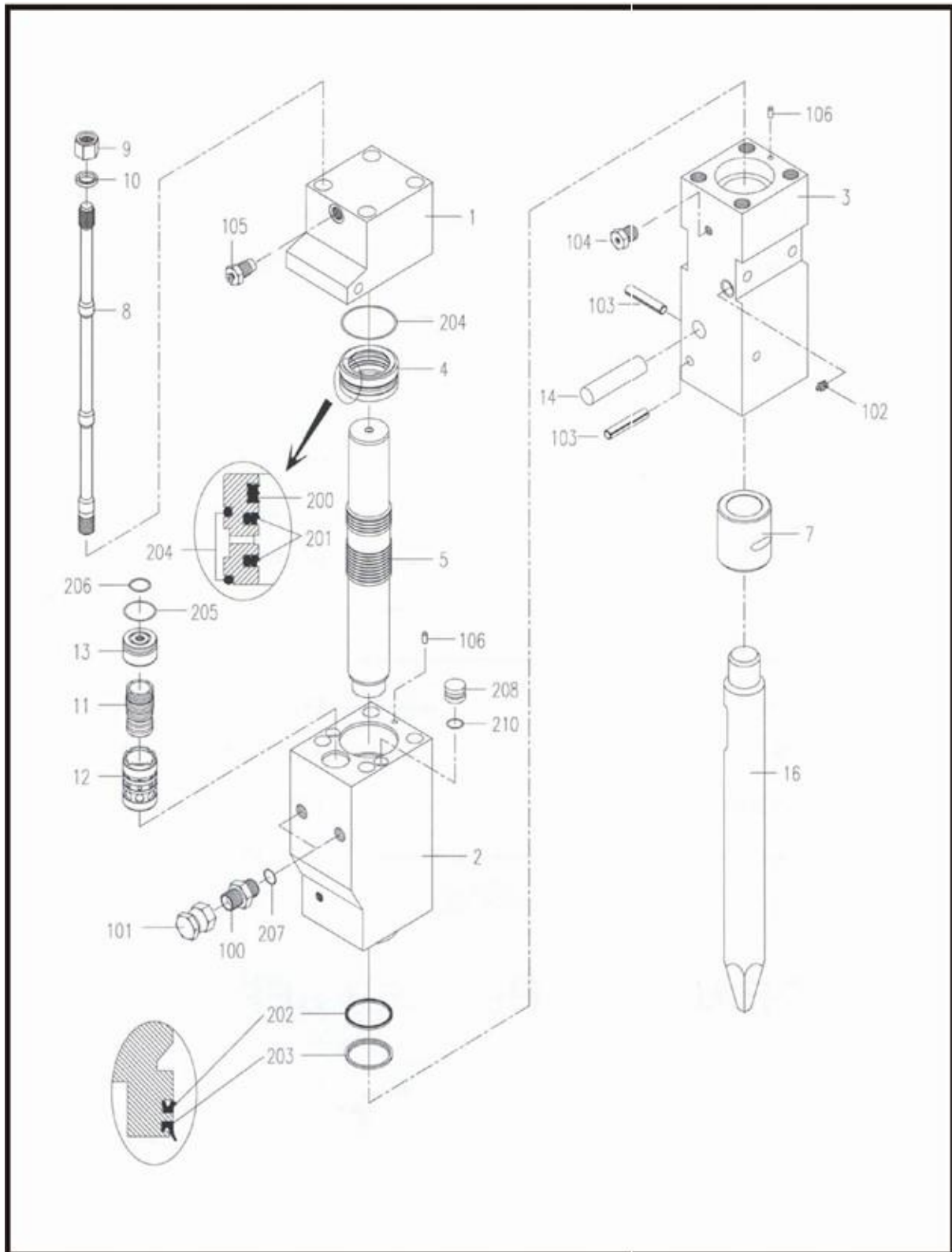


Ersatzteilliste

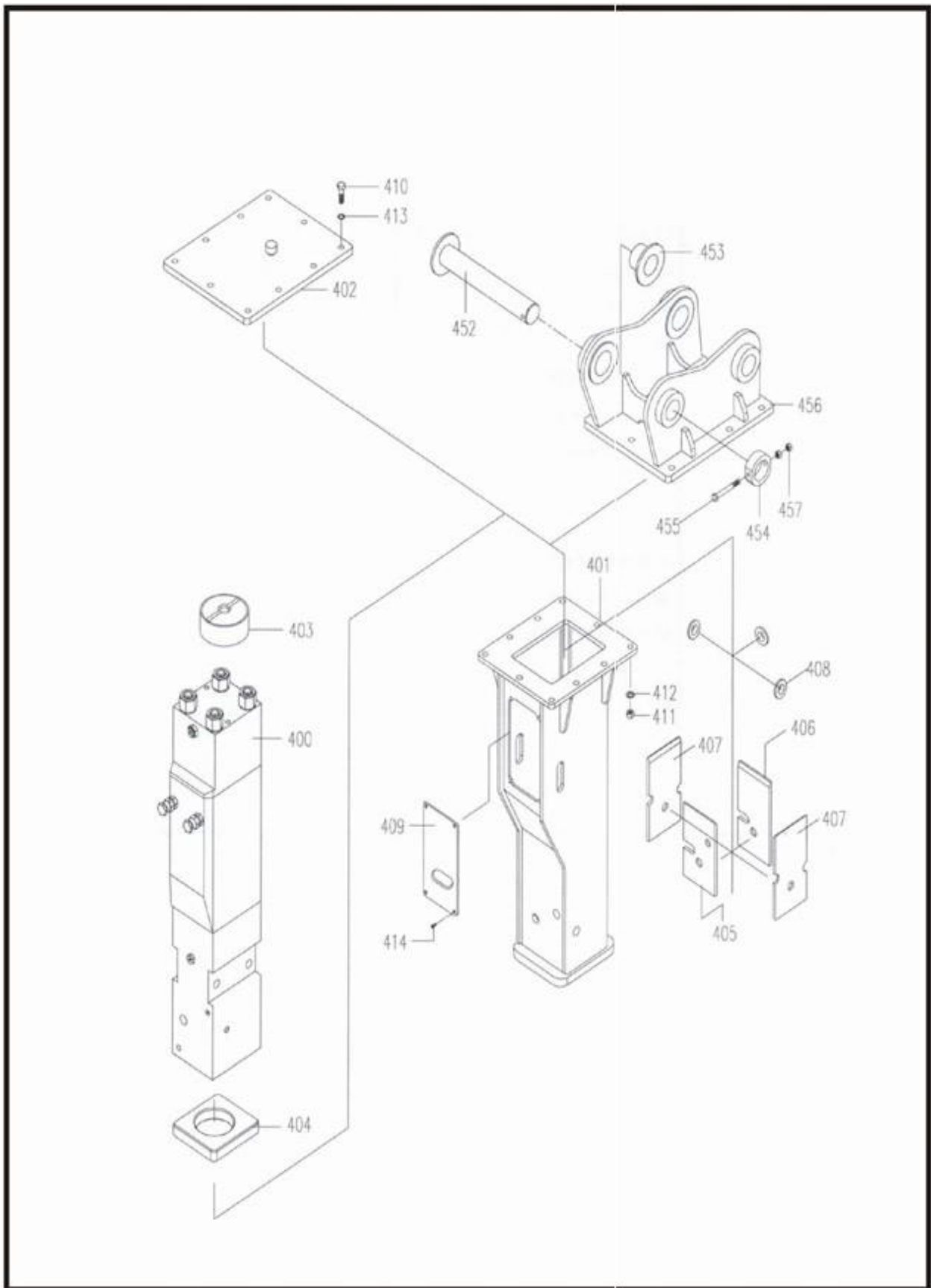
SB40

1-1. SB 40 Teileliste Schlagwerk



Nr.	Teilenummer	Alte Nr.	Bezeichnung	Menge	Maße
A			Gehäuse	1	
B			Hintere Kopfplatte	1	
C			Zylinder	1	
D			Vordere Kopfplatte	1	
E			Ventil	1	
F			Gasbefüllungsventil	1	
G			Zugbolzen	4	
H			Dichtsatz	1	
1	SB10-01		Hintere Kopfplatte	1	
2	SB10-02		Zylinder	1	
3	SB10-03		Vordere Kopfplatte	1	
4	SB10-05		Dichtungsgehäuse	1	
5	SB10-04		Kolben	1	
6	N/V				
7	SB10-10		Meißelbuchse	1	
8	SB10-13		Zuganker	4	
9	SB10-14		Zugmutter	4	
10	SB10-15		Unterlegscheibe	4	
11	SB10-07		Ventil	1	
12	SB10-06		Ventilmanschette	1	
13	SB10-08		Ventilkappe	1	
14	SB10-11		Meißelhaltebolzen	1	
15	N/V				
16	SB10-12		Spitzmeißel	1	
100			Anschlussnippel	2	PF 1/2"
101			Abdeckkappe	2	PF 1/2"
102			Schmiernippel	1	PT 1/4"
103			Federstift	2	D10*100
104			Entlüftung	1	PF 1/2"
105			Gasventil	1	PF 1/2"
106			Führungsstift	1	D10*25
200			Gasdichtung	1	IKH 45
201			Schlagkolbendichtung	2	ISI 42
202			U-Packing	1	ISI 45
203			Staubdichtung	1	ISI 45
204			O-Ring	3	65*3.1
205			O-Ring	1	32*3.55
206			O-Ring	1	30*3.1
207			O-Ring	2	22*2.4
208			Steckbuchse	3	d15*14
209					
210			O-Ring	3	16*2.4

1-2. SB 40 II Teileliste Hammerkasten



Nr.	Teilenummer	Alte Nr.	Bezeichnung	Menge	Maße
400	B150-1011		Baugruppe Schlageinheit	1	
401	B150-2010		Gehäuse	1	
402	S150-2040		Anschlussplatte	1	
403	S150-2130	B450-2130	Distanzhülse oben	1	
404	S150-2140		Distanzplatte unten	1	
405	S150-2150		Verschleißschutz vorne	1	
406	S150-2160		Verschleißschutz hinten	1	
407	S150-2170		Verschleißschutz Seite	2	
408	S110-2220		Verschleißschutz oben	3	
409	S150-2210	B450-2212	Vordere Abdeckung	1	
410	B1-171870		Sechskantschraube	10	M16*P2.0*60L
411	C9-101113		Sechskantmutter (Nylon)	10	M16*P2.0
412	C6-131628		Federscheibe	10	M16
413	C5-111633		Unterlegscheibe	10	M16
414	B9-171540		Flachkopfschraube	4	M12*P1.75*35L
451	S150-4020		Montagekappe	1	
452	S150-4100		Sicherungsstift	2	
453	S150-4110		Sicherungsstiftbuchse	4	
454	S150-4120		Sicherungsstift Stopper	2	
455	B1-163278		Sechskantschraube	2	M10*P1.5*80L
456	C1-121078		Sechskantmutter	4	M10*P1.5*8H